

活動概況 (2014年9月~2015年8月)

Ligare

OTEMACHI MARUNOUCHI YURAKUCHO
AREA MANAGEMENT ASSOCIATION



大丸有エリアマネジメント協会 活動概況 (2014年9月～2015年8月)

1. 会の構成

- (1) 会員等
(2015.9現在)
 - ・ 法人 68 社、個人 73 名
 - ・ 協会メールマガジン登録 1,594 名
- (2) 会議等
 - ・ 総会：1 回開催 (11/4)
 - ・ 理事会：5 回開催 (第 78 回～82 回)



2. 情報発信

- ・ ホームページ (www.ligare.jp) の運営 (随時更新)
- ・ FB ページ (<http://www.facebook.com/ligare.omy>) の運営 (4 月から休止中)
- ・ 野球大会 FB ページ (<https://www.facebook.com/marunouchi.baseball>) の運営 (随時更新)
- ・ メールマガジンを月 2 回配信 第 251 号～第 273 号 (他に臨時号 3 回発行)
- ・ イベント情報等のチラシを適宜、地区内ビルに配布。また、イベントカレンダー、丸の内元気文化プロジェクトや千代田区の広報等を通じて情報発信

3. 活動

【環境】

(1) 公開空地等の活用

- ・ しゃれ街条例公開空地等活用団体登録 (05/5/16、14/5/8 更新登録)
- ・ 公開空地等活用対象：丸ビル、丸の内 oazo、東京ビル、新丸ビル、三菱商事ビル、丸の内パークビル、三菱 UFJ 信託銀行本店ビル、丸の内永楽ビル、大手町フィナンシャルシティ、JPタワー、丸の内 MYPLAZA、大手町ファーストスクエア
これらのビル 12 棟で年間約 100 件の活用



(2) 丸の内シャトルの運行支援 (運行委員会参加・協賛)

- ・ 平成 26 年度 (平成 26 年 4 月～平成 27 年度 3 月) の年間総乗車人員は約 66 万人。
- ・ 現在、1 日あたり 2,000 人前後 (平日) が利用。



(3) 大丸有夏祭り 2015 (実行委員会参加・主催)

東京丸の内盆踊り、100 人でヨガ&打ち水、打ち水プロジェクト／丸の内 de 打ち水 (7/24)、大相撲 K I T T E 場所 (8/29)、東京サンケイビル夏まつり 2015 (7/21～8/12)、大手町ファーストスクエア夏まつり (7/30)、大手町川端緑道夏まつり 2015 (8/5)、有楽町駅前広場打ち水ウィーク 2015 (7/31～8/6)、丸の内キッズジャンボリー 2015 (8/12～8/14)



(4) 大丸有エコキッズ探検隊 2015 (実行委員会参加・主催)

- ・ プログラムを開催、全 21 プログラムの総参加人数は約 1,000 名



(5) 常盤橋公園清掃活動他

- ・ 日本橋川清掃 (14/9/19、11/21、15/3/6、4/17、5/29、7/17)
- ・ 常盤橋公園に花の苗植付け ※常盤橋公園震災復興工事のため休止中



【交流】

(1) 連続セミナー

①Ligare カルチャーセミナー (10 回、123 名参加)

- ・ 第 136 回 「ツボ押しセミナー」
- ・ 第 137 回 「丸の内フラワーアカデミー3 第 1～6 回」
- ・ 第 138 回 「オーラルケアセミナー」
- ・ 第 139 回 「クリスマスフラワーアレンジメントセミナー①②」



②リガーレママカフェ (6回、212名参加)

- ・第8回「働いていても諦めない！小学校受験」
- ・第9回「アドラー心理学」
- ・第10回「キッズパーティースタイリング」
- ・第11回「はなまる学習会」
- ・第12回「こどもの運動能力を高める為にやるべきこと」
- ・第13回「親子で楽しむ抹茶の時間」



(2) 丸の内軟式野球大会

- ・第69回大会 抽選会 (5/29)、開催期間 (7/20~8/30)、60チーム約1400人が参加、表彰式兼懇親会 (10/29)



(3) ベストフリーマーケット in 東京国際フォーラム (共催) 原則毎月第2日曜日に開催

【活性化】

(1) 街ガイド

- <受託型> (視察、講演等) 8件 (学生向け1回、一般向け7回) 155名参加
 - <定例型> 丸の内ウォークガイド年間延べ492名参加 (特別編含む)
- (ボランティアガイド7名の協力により定期コース週3回とアレンジコースを実施)



(2) 第8回「丸の内検定」

- ・実施時期延期中

(3) ピンクリボンフェスティバル

- ・スマイルウオーク (15/10/3)
- 仲通りにスマイルウオークのフラッグを掲出協力

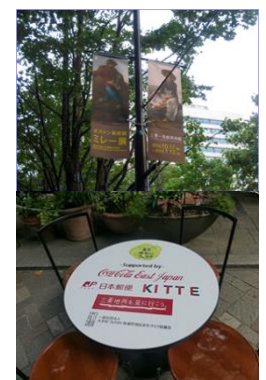
(4) 常盤橋公園関係イベント

- ・常盤橋フォーラム (07/11/5) に参加し、日本橋エリアの街づくり団体とも連携
- ・常盤橋フォーラム連続講座 (14/11/29、15/3/10、8/4)
- ・常盤橋公園春の桜まつりと納涼まつりは常盤橋公園の震災復興工事のため休止中



(5) 屋外広告、エリアマネジメント広告

- ・バナーフラッグの活用による街の演出協力 (掲出主体として届出)
 - ・丸の内エリア屋外広告物モデル事業実行委員会 (開催なし) ※
 - ・丸の内エリアマネジメント広告審査会
(審査会開催: 10/7 他書面審査実施あり)
- 【対象広告案件: 三菱一号館美術館「NGA 展」、ウォール・ストリート・ジャーナル、ラ・フォル・ジュルネ・オ・ジャポン 2015、U I C、(株)ユアテック、斎久工業(株)、戸田建設(株)、(株)LIXIL、パナソニック、日立ビルシステム、ダイキン、夏祭り提灯、東京味わいフェスタ、ナイキ、アンサンブルズ東京】
- ※大手町・丸の内・有楽町地区まちづくり懇談会と共同設置



4. 実行委員会参加等

(1) 座長、実行委員長として参加

- ・丸の内エリアマネジメント広告審査会
- ・「エコ結び」実行委員会

(2) 実行委員として参加

- ・ピンクリボンフェスティバル
- ・丸の内朝大学
- ・丸の内駅伝実行委員会
- ・常盤橋フォーラム
- ・ラ・フォル・ジュルネ・オ・ジャポン「熱狂の日」音楽祭 2015
- ・大丸有夏祭り 2015
- ・大丸有エコキッズ探検隊 2015
- ・大丸有コミュニティSR推進委員会



- ・大丸有駐車協議会
- ・丸の内歩行者空間広告物等審査会
- ・大丸有地区・周辺地区環境交通社会実験実行委員会
- ・大丸有地区コミュニティサイクル社会実験協議会
- ・丸の内エリア屋外広告物モデル事業実行委員会
- ・丸の内行幸マルシェ実行委員会
- ・まちづくりフォーラム実行委員会
- ・東京ミチテラス 2015
- ・丸の内仲通りイルミネーション 2015



5. 協力・後援

- ・丸の内元気文化プロジェクト（通年）
- ・丸の内キッズジャンボリー2015(8/12～14)
- ・ヘブンアーティスト in 丸の内（14/9/6、10/11～12）

6. 協力関係

(1) 共催・後援・協力等（五十音順）

ELGC(株)、(一社)大手町・丸の内・有楽町地区まちづくり協議会、NPO 環境共生都市推進協会、千代田区、千代田区観光協会、(公財)東京観光財団、東京都 ヘブンアーティスト運営実行委員会、ナガセケンコー(株)、日の丸自動車興業(株)、法政大学 硬式野球部、(株)毎日新聞社、(株)まちづくりエイティブ、(公財)まちみらい千代田、(公社)丸の内法人会、三菱地所(株)、三菱電機ビルテクノサービス(株)、三菱地所プロパティマネジメント(株)、明治安田生命保険(相)、NPO リサイクル運動市民の会

(2) 入会・参加登録等

- ・一般社団法人 大丸有環境共生型まちづくり推進協会（エコツェリア協会）
- ・常盤橋フォーラム（CAPPS、「名橋日本橋」保存会、日本橋地域ルネッサンス 100 年計画委員会 等）
- ・NPO 東京シティガイドクラブ
- ・早寝・早起き・朝ごはん全国協議会
- ・Smart move



Ligare

OTEMACHI MARUNOUCHI YURAKUCHO
AREA MANAGEMENT ASSOCIATION

だいまるゆう

NPO 法人 大丸有エリアマネジメント協会

東京都認証 特定非営利活動法人

事務局 〒100-8133 東京都千代田区大手町 1-6-1 大手町ビル 6F 635 区
TEL. 03-3287-5386 FAX.03-3287-5840 <http://www.ligare.jp/>